

Itinéraire

à la Conférence relative aux droits des personnes en situation de handicap à Bâle

Lieu de Conférence

**Aula au rez-de-chaussée du Kollegienhaus de l'Université de Bâle,
Petersplatz 1
4051 Basel**

Secrétariat de la Conférence: Mme Sun-Mi SHIN, 061 207 25 63

Accès en transports publics

Bus 30 depuis la Gare Bâle CFF

- [Lien vers Google Maps](#)
- Quitter le bâtiment de la gare par la sortie nord (du côté des voies avec les numéros de quais inférieurs). Devant vous se trouve la Place de la Gare centrale (Centralbahnplatz), sur laquelle se situent différents arrêts de bus et de trams.
- L'arrêt de la ligne de bus 30 se trouve à gauche du bâtiment de la gare.
- La direction à prendre pour le lieu de la Conférence est:
"Basel Badischer Bahnhof" resp. "Basel Kinderspital UKBB"
- Descendre à l'arrêt "Spalentor"
- Départ environ toutes les 4 minutes
- Durée du trajet 5-10 minutes

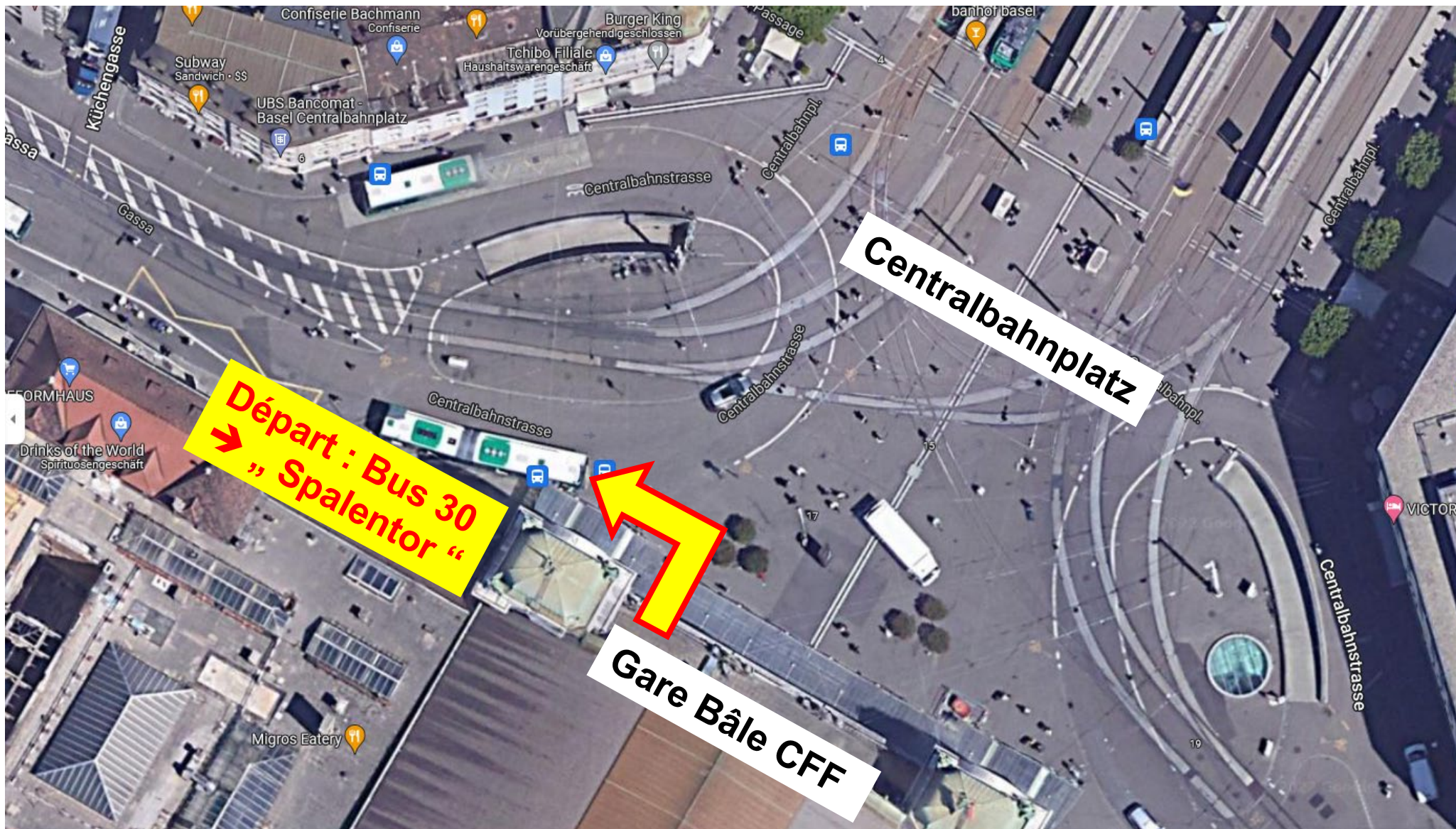
Remarque pour personnes en chaise roulante

Tous les bus de la lignes 30 disposent d'une rampe pour personnes en chaise roulante. Merci de bien vouloir signaler votre besoin d'assistance par un signe de la main au chauffeur, qui se tient volontiers à votre disposition.

Itinéraire

à la Conférence relative aux droits des personnes en situation de handicap à Bâle

Carte vue d'avion : Le départ du Bus 30 à gauche de la gare Bâle CFF



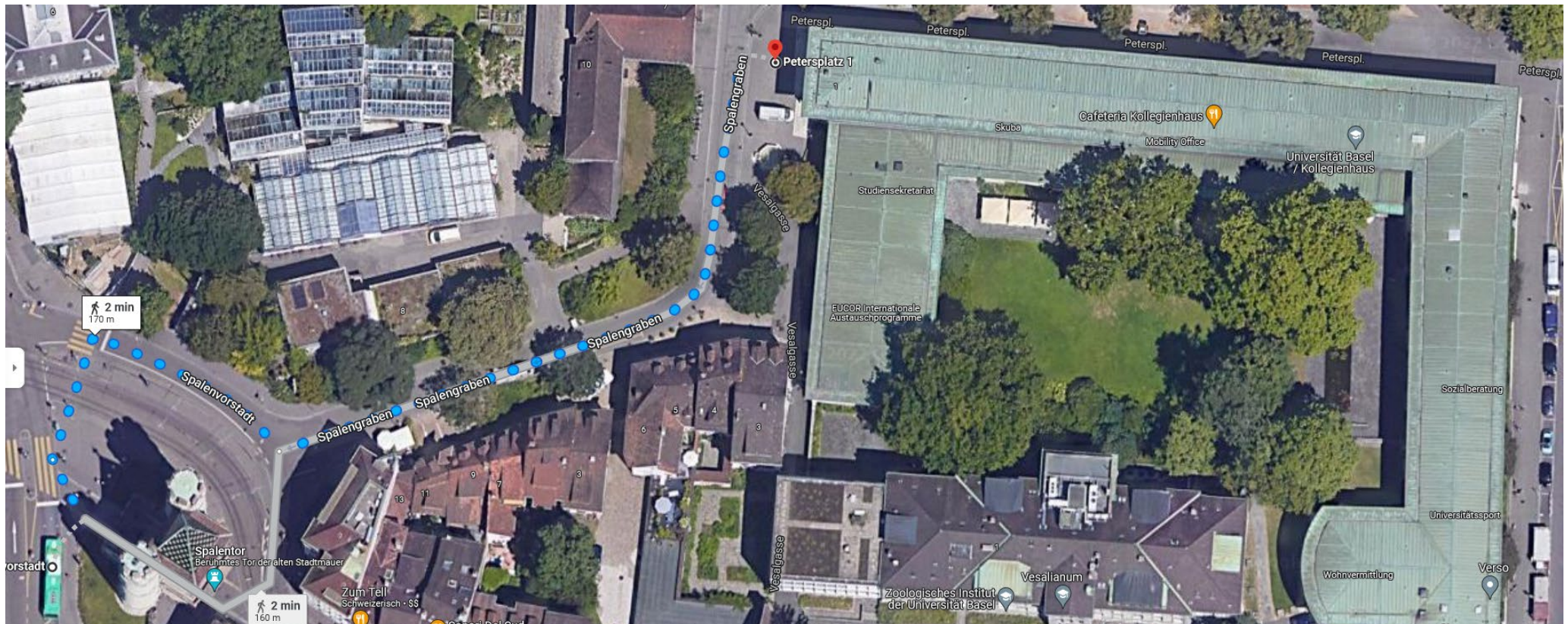
Itinéraire

à la Conférence relative aux droits des personnes en situation de handicap à Bâle

Itinéraire de l'arrêt „Spalentor“ jusqu'à la salle de conférence

- Environ 150 m de distance jusqu'au Kollegienhaus de l'Université. ([Lien vers Google Maps](#))
- Dans le sens de conduite du bus, changer de côté de la rue (ce faisant, vous allez traverser des voies de tram) et tourner à droite dans cette rue „Spalenvorstadt“
- Après 20 m, tourner à gauche dans le „Spalengraben“
- La rue descend légèrement et fait un virage vers la gauche après environ 40 m. Le grand bâtiment beige sur votre droite et déjà le Kollegienhaus de l'Université.
- L'Aula se situe sur la droite immédiatement après l'entrée.

Extrait de carte vue d'avion avec indication du chemin de l'arrêt „Spalentor“ à la salle de conférence



Itinéraire

à la Conférence relative aux droits des personnes en situation de handicap à Bâle

Photo de l'entrée au Spalengraben



L'Aula se situe dans l'angle Spalengraben/Petersplatz du bâtiment et est accessible par le biais d'escaliers. L'entrée accessible pour personnes en chaise roulante se situe à l'angle du bâtiment Petersplatz/Petersgraben.

Itinéraire de l'entrée au „Spalengraben“ jusqu'à l'entrée principale, accessible pour personnes en chaise roulante

- L'entrée principale accessible en fauteuil roulant est située à l'angle du bâtiment Petersplatz/Petersgraben. Pour l'accéder longez le bâtiment par la gauche. Au bout du bâtiment, à gauche de l'entrée principale, se trouve une rampe accessible en fauteuil roulant.
[\(Lien vers Google Maps\)](#)
- Dans le bâtiment, tournez à droite et suivez les indications relatives à la Conférence jusqu'à l'Aula.

Itinéraire

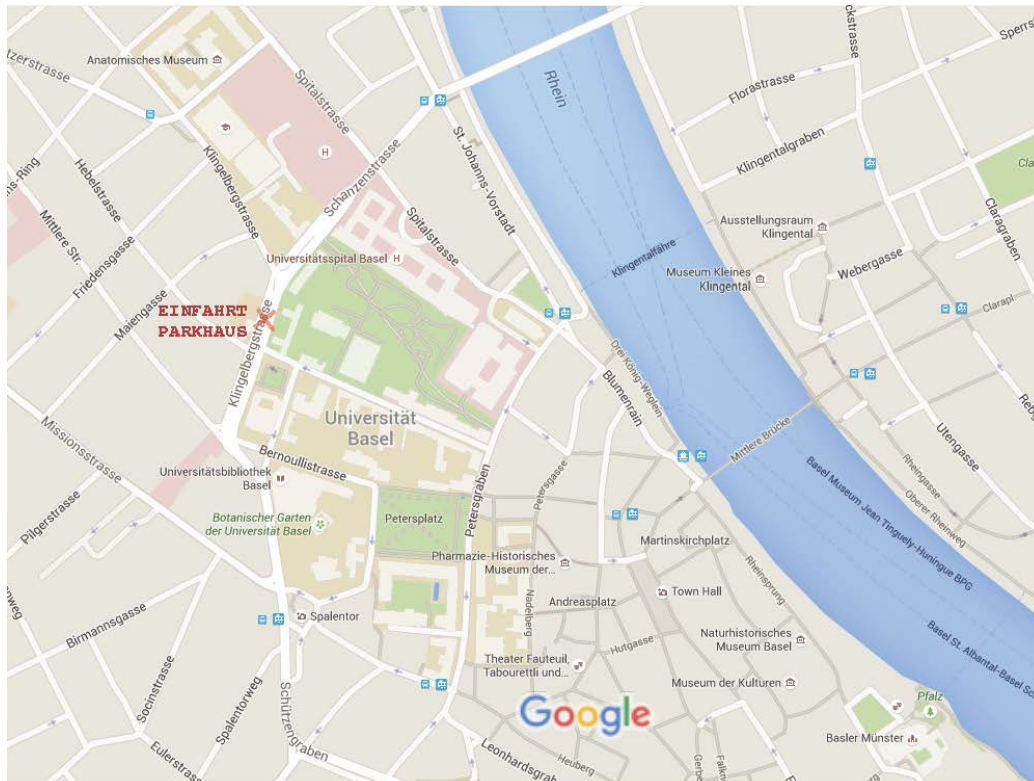
à la Conférence relative aux droits des personnes en situation de handicap à Bâle

Itinéraire avec la voiture

Offre limitée de places de parc

Tout autour du Kollegienhaus de l'Université, l'offre de places de parc est tout particulièrement limitée. Si cela vous est possible, nous vous conseillons donc d'utiliser les transports publics. Depuis la Gare Bâle CFF, les bus de la ligne 30 vous conduisent à proximité immédiate (2 minutes à pieds) du lieu de la Conférence.

Parkhaus City : Extrait de carte avec accès au Parkhaus City via Klingelbergstrasse 20, 4056 Basel



Itinéraire

à la Conférence relative aux droits des personnes en situation de handicap à Bâle

Itinéraire accessible pour personnes en chaise roulante du Parkhaus City au lieu de conférence

- Dans le Parkhaus City, suivez les indications pour la sortie Petersgraben.
- En passant par un tunnel pour piétons coloré, vous arrivez à l'hôpital universitaire.
- Devant l'hôpital universitaire, tournez à droite en direction du Petersplatz. Il s'agit d'un chemin qui monte sur quelque 200 m.
- Au côté droit de la rue, au bout du Petersplatz engazonné, se trouve l'entrée principale du Kollegienhaus, qui dispose d'une rampe d'accès.
- Une fois dans le bâtiment, allez à droite et suivez les indications relatives à la Conférence.